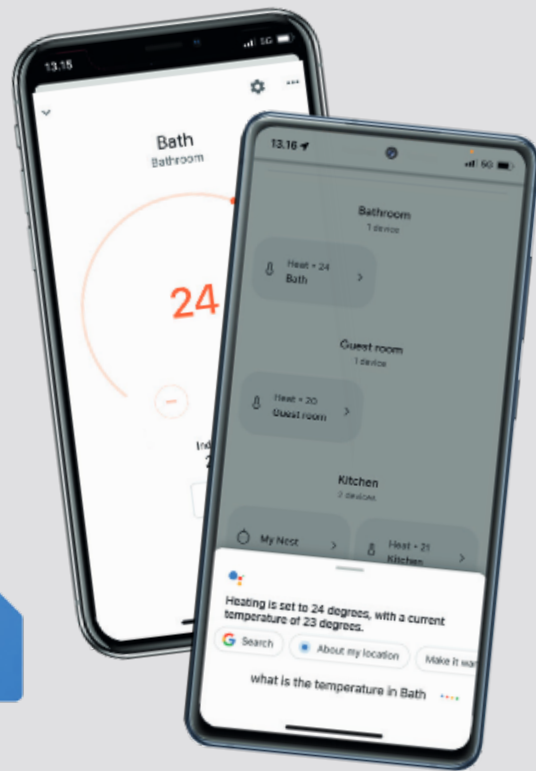


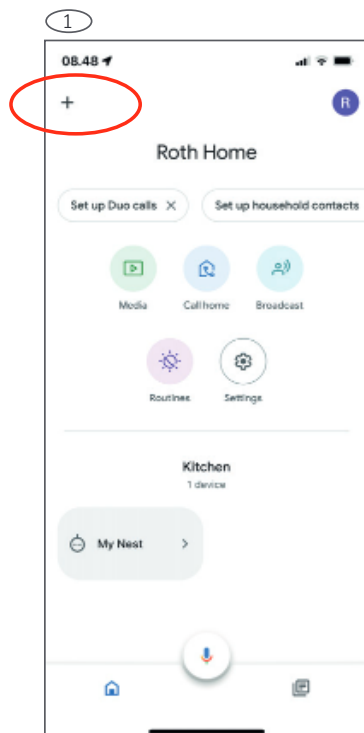
**Google Home för
Roth Touchline® SL
Setup**



Google Home för Roth Touchline® SL



Med Google Home-integrationen kan du styra ditt Roth Touchline® SL golvvärmesystem enbart med din röst. Du kan styra systemet med hjälp av Google Assistant på din smarta enhet och/eller med en Google Smart-enhet som är ansluten till ditt hemnätverk. Här är en enkel installationsguide som hjälper dig att konfigurera ditt Roth Touchline® SL-system så att det fungerar med Google Home.



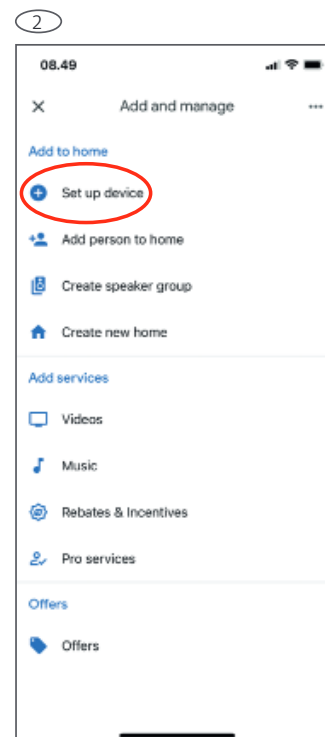
1. Anslut ditt system till Roth Touchline® SL-molnet

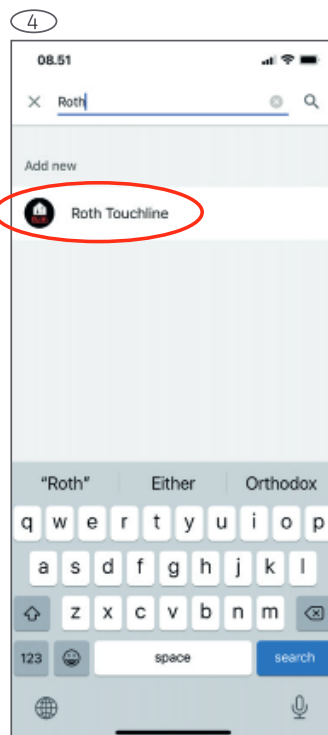
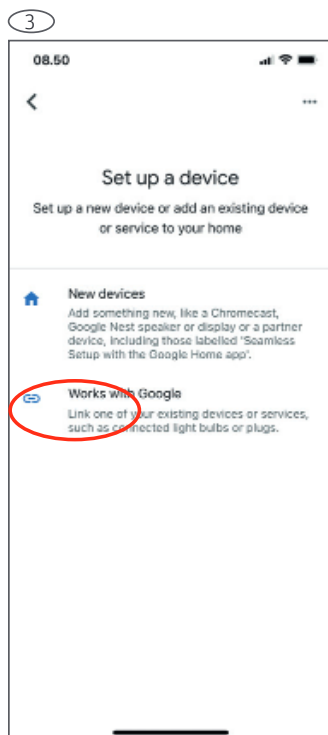


För att kunna ansluta ditt system till Google Home behöver du först ansluta systemet till vårt Roth-moln genom att installera Roth Touchline® SL-appen på din enhet. Se vår installationsguide för att göra detta på vår hemsida www.roth-sverige.se

Anslut Roth Touchline® SL till ditt Google Home-konto. Om du inte redan har laddat ner Google Home-appen till din enhet bör du göra det. Starta appen och tryck på + längst upp till vänster:

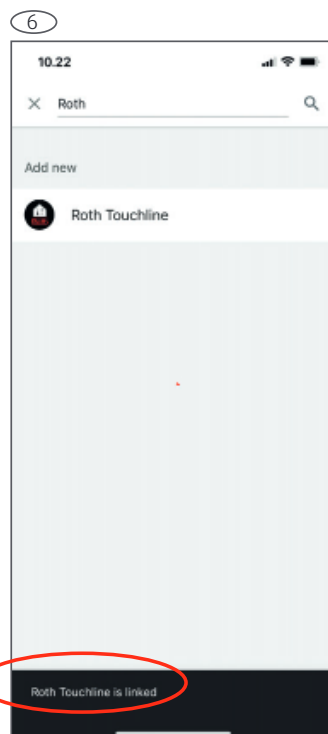
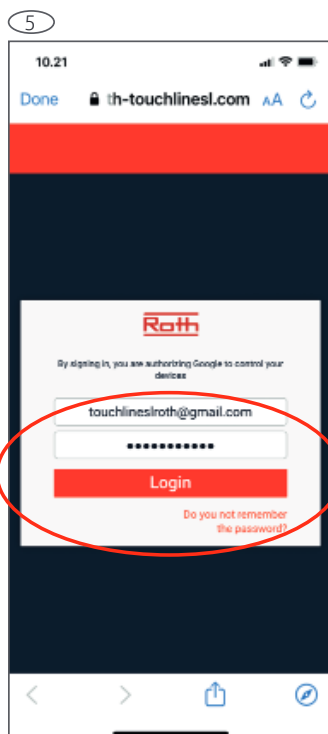
2. Välj "Konfigurera enhet".





3. Välj "Fungerar med Google".

4. Sök efter Roth eller Touchline och välj programmet när det visas.

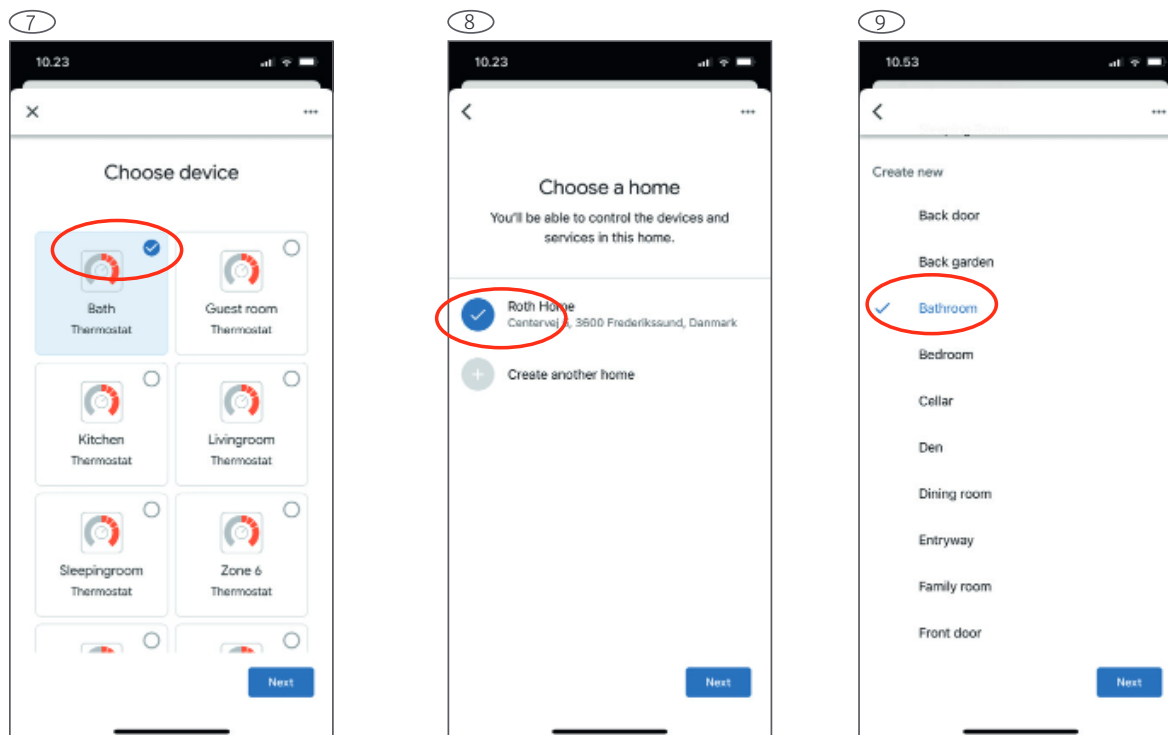


5. Du kommer automatiskt att länkas vidare till Roth-molnet, där du ombeds att logga in för att godkänna att Google styr ditt system.

6. Du kommer att se en bekräftelse när kopplingen har upprättats. Om inte, gör ett nytt försök och kontrollera att du har använt rätt användarnamn och lösenord för molnet.

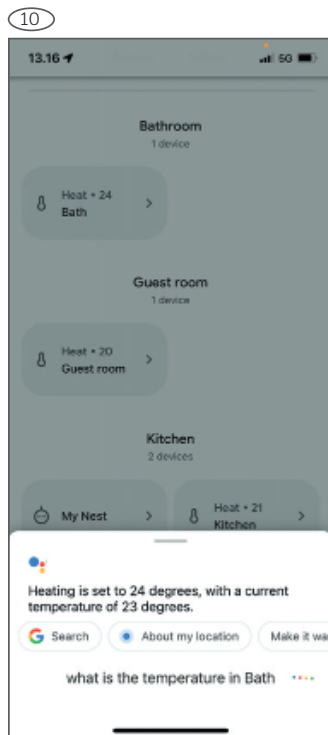
7. Nu kommer du att se alla rum som finns i ditt Touchline® SL-system. Om du har namngett rummen i appen visas de i Google Home.

8. Välj en enhet (rum) för att lägga till den till ett hem och lägg sedan till det till ett specifikt rum på din Google Home-enhet.



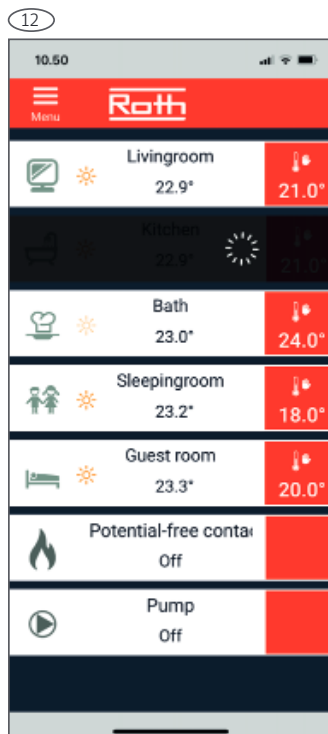
Fortsätt med de andra enheterna tills alla har lagts till i hemmet och ett specifikt rum.

9. Nu kan du styra ditt system med din röst, antingen genom att prata med din Google Smart-enhet och säga "Hej Google" och sedan be den att utföra ditt kommando.



10. Men du kan också använda röststyrningen på din smarta enhet med Google Assistant för att styra ditt system. I det här exemplet var frågan: Vad är temperaturen i badrummet?

11. Det går också att välja önskat rum och sedan göra inställningarna manuellt i Google Home. Vrid bara på "cirkeln" eller tryck på +/- för att ändra inställd temperatur.



12. Om du ändrar inställningarna och tittar på Roth Touchline® SL-appen samtidigt, kommer det att vara en liten fördröjning innan informationen uppdateras.

Röst kontroll

Nedan hittar du en lista över kommandon som kan användas för röststyrning av värmesystemet med Google Home och Google Assistant:

För att ställa in temperaturen på alla termostater

“Hej Google, ställ in temperaturen i alla rum på 22.”

För att ställa in termostaten med hjälp av termostatens rumsnamn

“Hej Google, ställ in <rummets namn> termostaten på 22.”

För att ställa in termostaten med hjälp av termostatens namn

“Hej Google, ställ in <termostatens namn> på 20 °C.”

För att höra vad omgivningstemperaturen på termostaten

“Hej Google, vad är innetemperaturen i <rum>?”

För att höra vilken temperatur som har ställts in på termostaten

“Hej Google, vad är termostaten i <rum> inställd på?”

Höja/sänka temperaturen på alla termostater

“Hej Google, höj/sänk temperaturen.”

Höja/sänka temperaturen med hjälp av termostatens rumsnamn

“Hej Google, höj/sänk temperaturen i <rummets namn>.”

Höja/sänka temperaturen med hjälp av termostatens namn

“Hej Google, höj/sänk temperaturen på <termostatens namn>.”

Höj/sänk temperaturen i alla rum med X grader

“Hej Google, höj/sänk temperaturen med 2 grader.”

Höj/sänk temperaturen på termostaten med X grader

“Hej Google, höj/sänk temperaturen på <termostatens namn> med 2 grader.”

Slå på/stänga av termostaten

“Hej Google, slå på <termostatens namn>”

“Hej Google, stäng av <termostatens namn>”

För allmän installation och användning av Google Home/Google Assistant hänvisar vi till Google.



ROTH SVERIGE AB

Höjdrodergatan 22

212 39 Malmö

Tel. +46 40534090

Fax +46 40534099

E-mail: service@roth-sverige.se

roth-sverige.se