

Roth reglermotor, 24V och 230V

Roth 24V och 230V reglermotorer monteras på reglerventiler för värme- och kylanläggningar. Reglermotorerna säkerställer tillsammans med rumsregleringen en stabil reglering av effekten till varje enskilt utrymme.

Fördelar med Roth reglermotor

- › Modern design
- › Passar via adapter till en mängd olika system.
- › Strömförbrukning 1 Watt
- › Enkel snap-on funktion vid montering
- › 100% tät
- › First Open funktion
- › Ljudlös
- › Underhållsfri och lång livslängd

Reglermotorerna levereras med färdig monterad kabel och blå indikator för drifttillstånd.



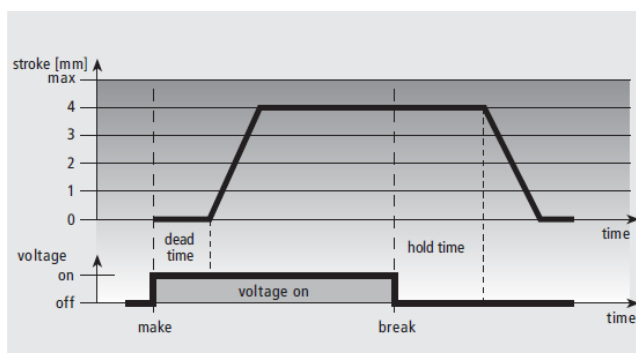
Funktion

Reglermotorn består primärt av ett vaxelement och en fjäder. Vaxelementet värms upp när ventilen ska öppna och släpper trycket på ventilens spindel. Reglermotorn fungerar då enligt strömlöst stängd principen.

Strömlöst stängd (normally closed, NC)

Nedanför visas funktionen för en strömlöst stängd reglermotor. Spindelns gång (stroke) från 0 till 4 mm.

När reglermotorn får spänning värms vaxet upp, det går en kort period (dead time) där motorn inte reagerar omedelbart. Efter denna så börjar motorn att öppna. När där inte längre tillförs spänning stänger motorn efter en kort period (hold time).

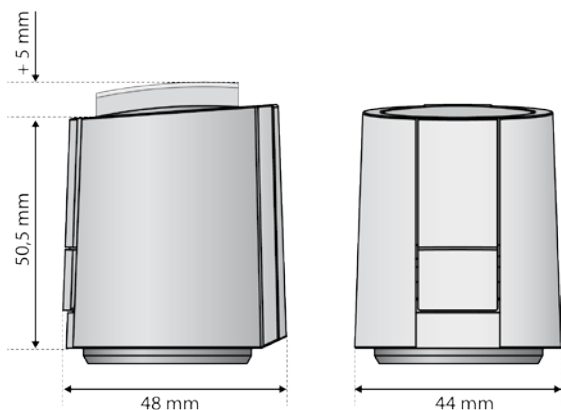


Roth reglermotor, 24V och 230V

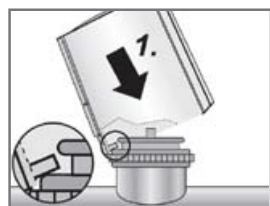
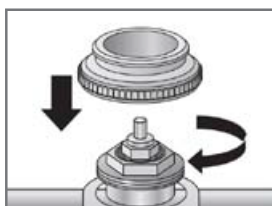
Teknisk data

Roth termomotor 24V	RSK nr. 243 37 46
Roth termomotor 230V	RSK nr. 243 37 47
Spänning	24V/230V +/- 10%
Strömförbrukning	1 Watt
Spindelns gång	4 mm
Reglermotorns kraft	100N +/- 5%
Medietemperatur	0 - 100°C
Förvaringstemperatur	-25°C till +60°C
Omgivningstemperatur	0°C till 60°C
Täthetsklass	IP54
CE märkning	EN 60730
Material	Plast
Anslutningskabel	2 x 0,75 mm ²
Längd på kabel	1,0 m
Vikt	100 g

Mål

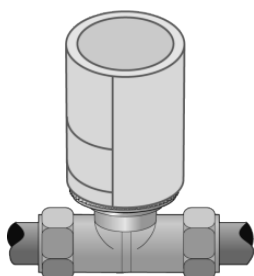


Monteringsanvisning

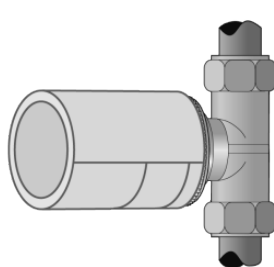


- › Skruva reglermotorns adapter på ventilen
- › Tryck reglermotorns sida med knappen ner över adaptern, se figur 1.
- › Tryck reglermotorn på plats, där ska höras ett litet klick, se figur 2

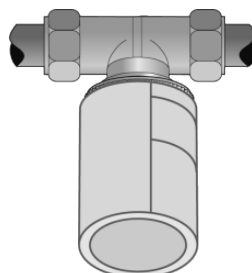
Montering



Vertikal, upp



Horisontal



Vertikal, ned

Rekommenderad montering är antingen vertikalt upp eller horisontal. Reglermotorn är vattentät men montering vertikalt ned kan ha påverkan på reglermotorns livslängd.